



INTERSIS



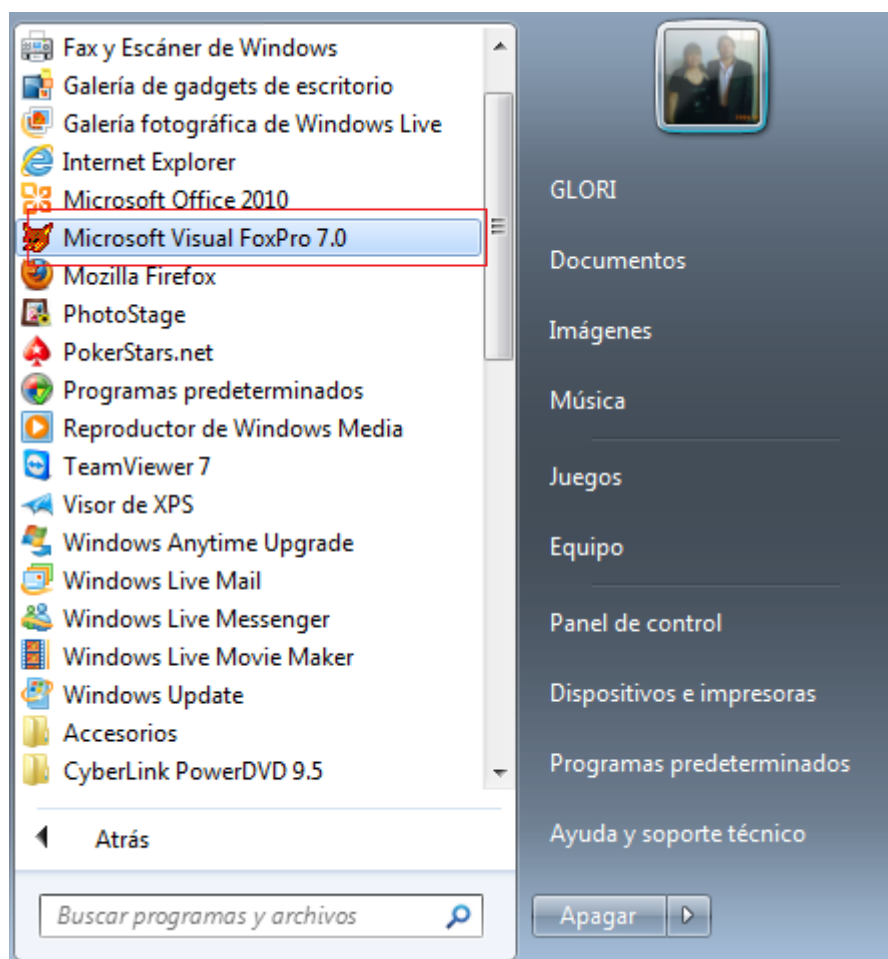
NIT: 6.760.316-4

PASOS PARA CONFIGURAR FOX PRO

Inicio

Todos los programas

Clic en Microsoft Fox Pro 7.0



Para Configurar el **DIRECTORIO PREDETERMINADO** hago Clic en

Tools = Herramientas

Options = Opciones

Av. Caracas No. 33-50 Piso 2 Telefax: 232-75-05 795-29-55 Cels. 313-266-18-97 y 311-255-51-01

E-mail: intersistemasfch@hotmail.com y intersistemasfch2@hotmail.com

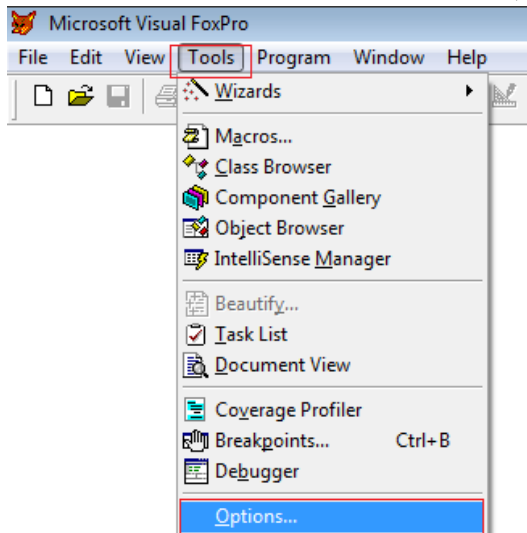
Página Web: www.intersistemas.com.co Bogotá, D. C.



INTERSIS



NIT: 6.760.316-4

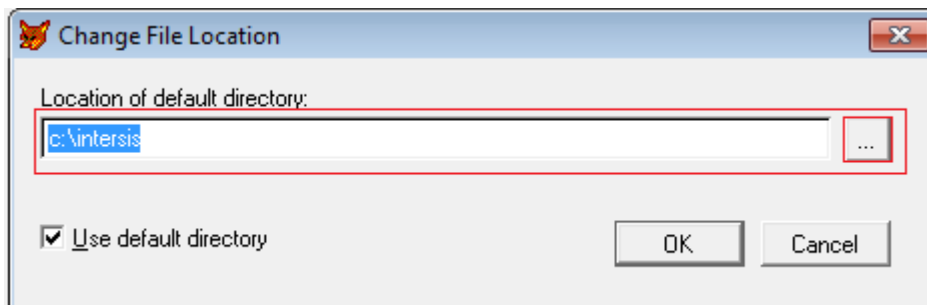


Click en el Menú

File Locations = Archivos

Default Directory

Voy a Modify y busco en el cuadro ... Busco la carpeta en C: Intersis y lo selecciono para dejarlo como predeterminado así:



Av. Caracas No. 33-50 Piso 2 Telefax: 232-75-05 795-29-55 Cels. 313-266-18-97 y 311-255-51-01

E-mail: intersistemasfch@hotmail.com y intersistemasfch2@hotmail.com

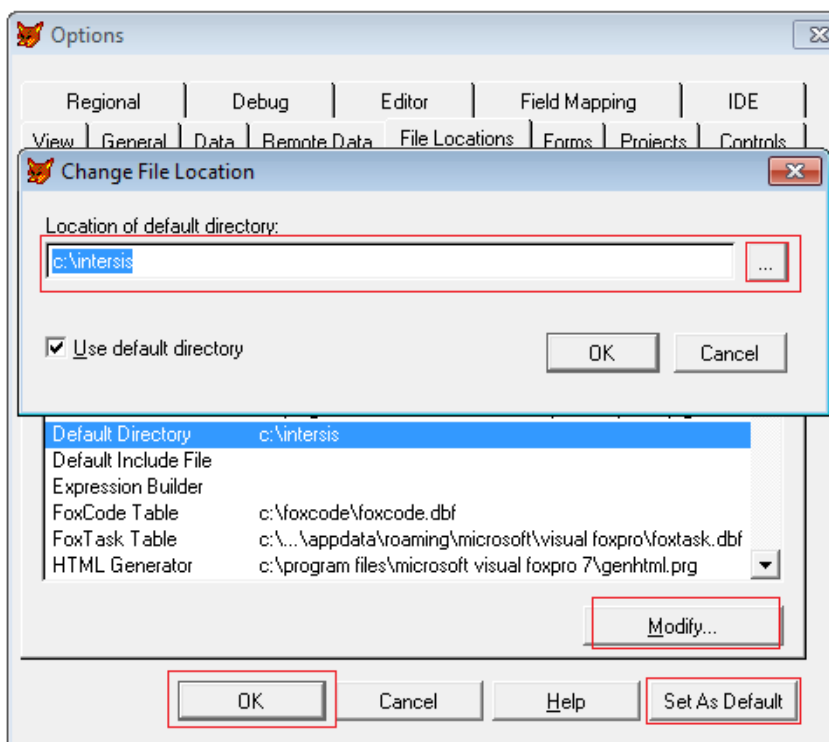
Página Web: www.intersistemas.com.co Bogotá, D. C.



INTERISIS



NIT: 6.760.316-4

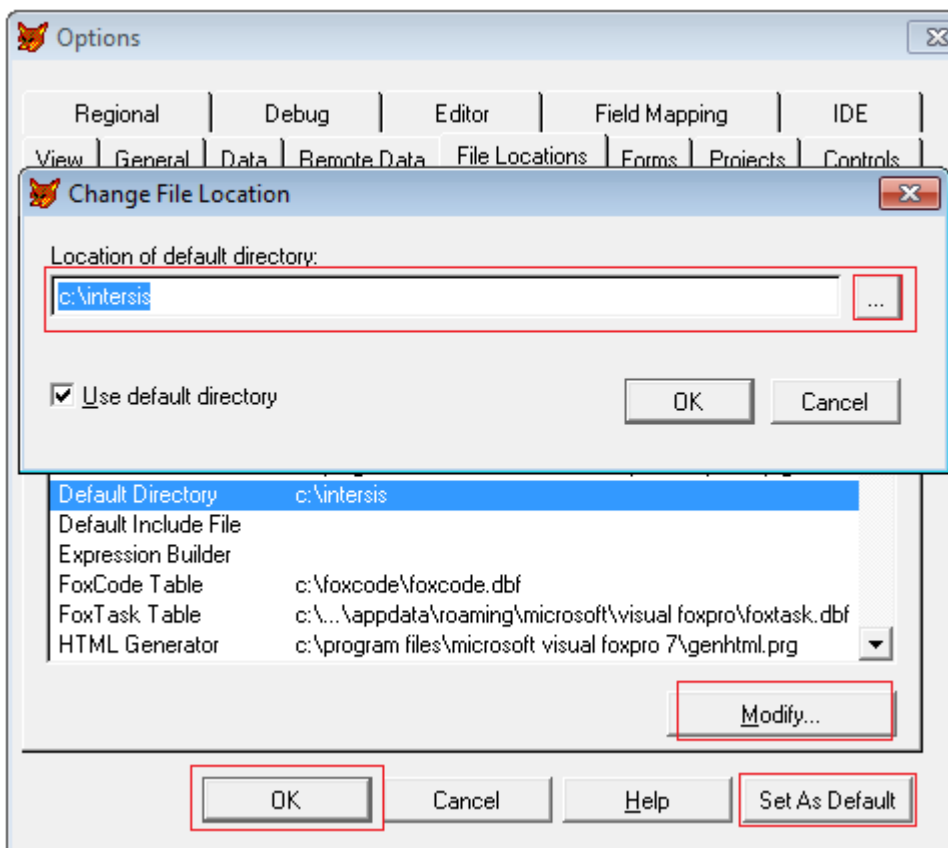




INTERISIS



NIT: 6.760.316-4



- Clic en OK
- Set As Default
- OK

PARA DEJAR EL FORMULARIO EN OPCION DE BUENA RESOLUCIÓN

Clic en

Tools = Herramientas

Options = Opciones

Av. Caracas No. 33-50 Piso 2 Telefax: 232-75-05 795-29-55 Cels. 313-266-18-97 y 311-255-51-01

E-mail: intersistemasfch@hotmail.com y intersistemasfch2@hotmail.com

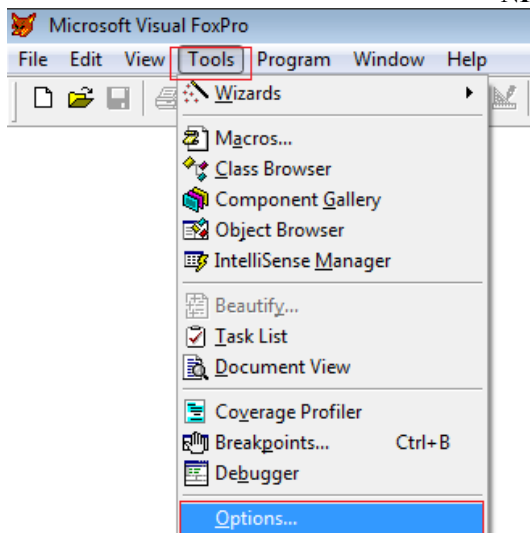
Página Web: www.intersistemas.com.co Bogotá, D. C.



INTERSIS



NIT: 6.760.316-4



Forms = Formularios

Maximam designa rea: = Área de Diseño Máxima

Clic en Forms = Formularios

L e damos Clic en Maximum designa rea = tamaño del formulario:

1280 * 1024 y clic en Establecer como Predeterminado luego Clic en el Menú

OK = aceptar



INTER SIS



NIT: 6.760.316-4

Options

Regional | Debug | Editor | Field Mapping | IDE

View | General | Data | Remote Data | File Locations | Forms | Projects | Controls

Grid

Grid lines

Snap to grid

Horizontal spacing (pixels): 12

Vertical spacing (pixels): 12

Show position

Tab ordering: Interactive

Scale units: Pixels

Maximum design area: 1280 x 1024

Template classes

Form set: ...

Form: ...

Builder lock

Prompt to save changes before running form

OK Cancel Help Set As Default

- Clic en OK
- Set As Default
- OK

CONFIGURACION DEL FOXCODE

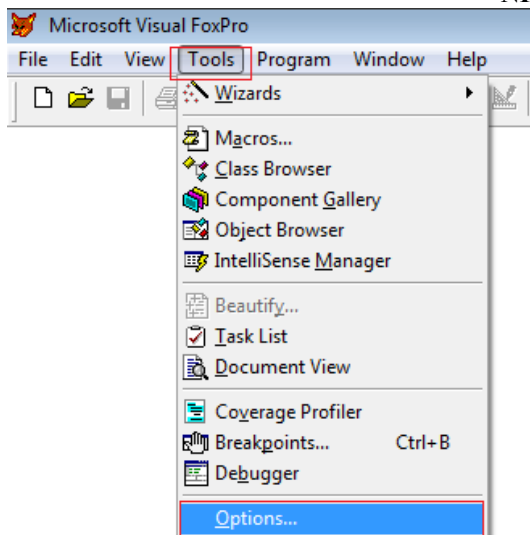
Para Configurar el FoxCode Table voy a:
Tools = Herramientas
Options = Opciones



INTERSIS



NIT: 6.760.316-4



Clic en el Menú

File Locations = Archivos

FoxCode Table = Clic en Modify y sale el cuadro de Location of default directory

Foxcode

Av. Caracas No. 33-50 Piso 2 Telefax: 232-75-05 795-29-55 Cels. 313-266-18-97 y 311-255-51-01

E-mail: intersistemasfch@hotmail.com y intersistemasfch2@hotmail.com

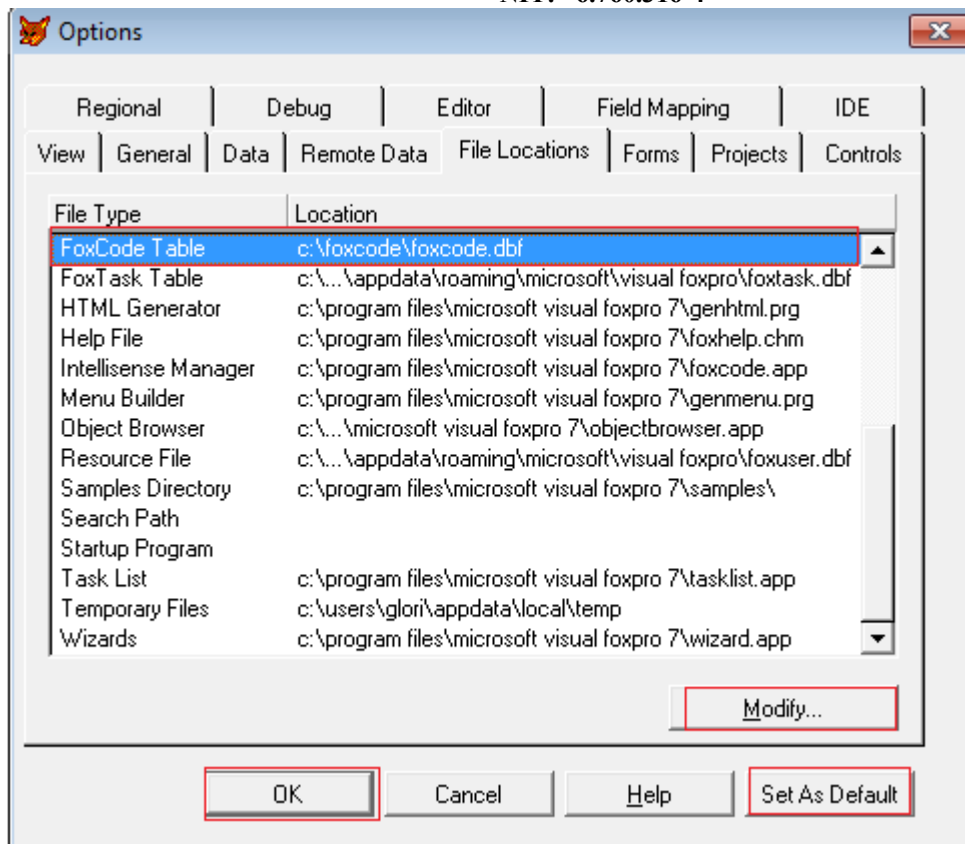
Página Web: www.intersistemas.com.co Bogotá, D. C.



INTERSIS



NIT: 6.760.316-4



Si el Directorio no está el de C:\foxcode\foxcode.dbf.

Busco en Modificar y en C:

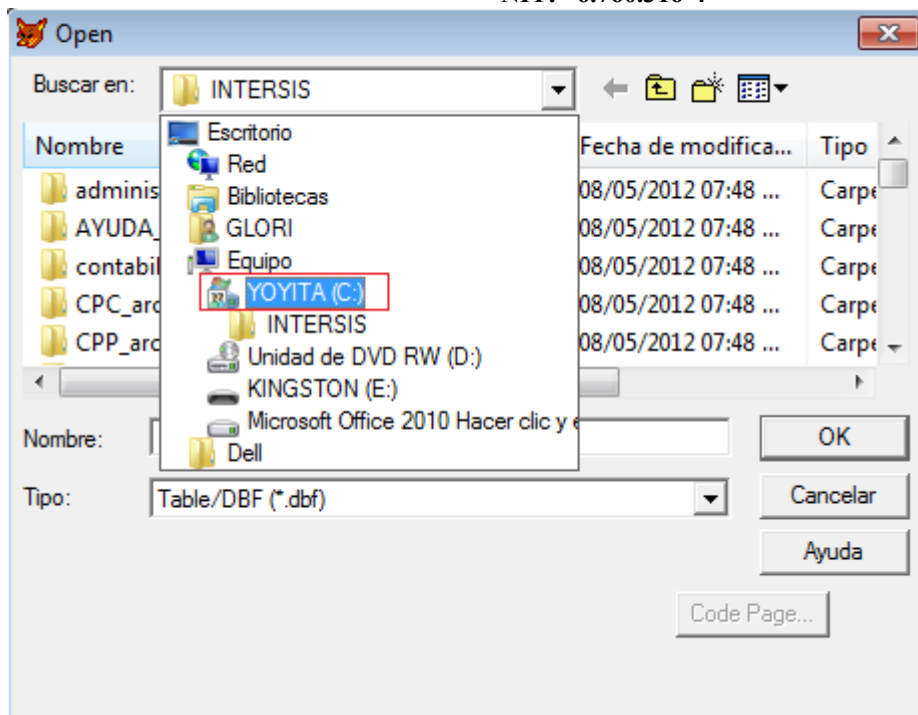
Nota: instalamos el FoxCode en el disco duro C:.



INTERSIS



NIT: 6.760.316-4



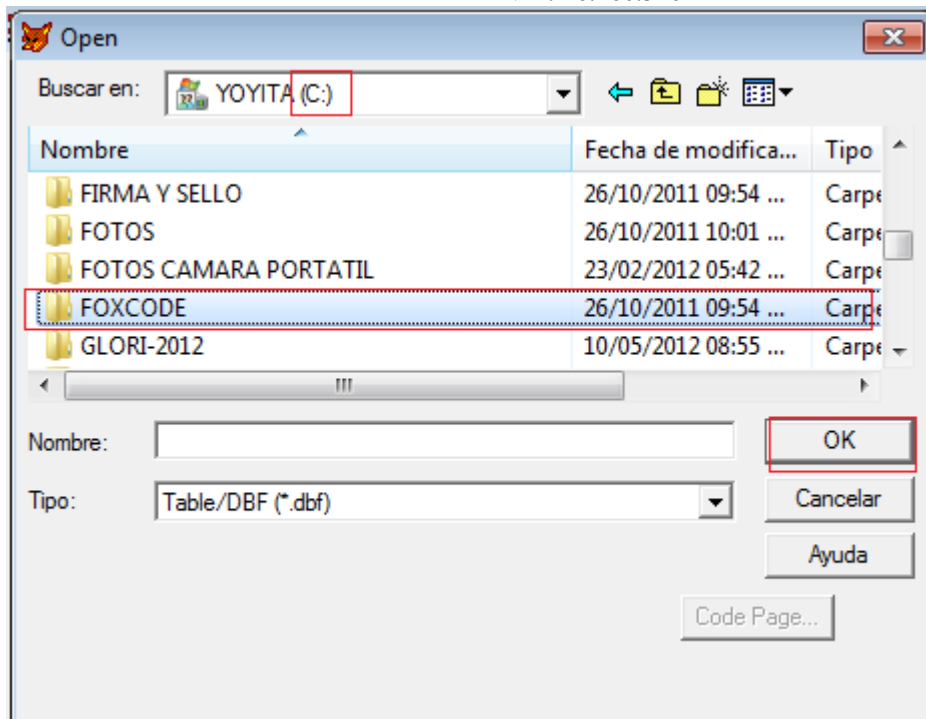
busco una carpeta que previamente he copiado de FOXCÓDIGO.



INTERSIS



NIT: 6.760.316-4



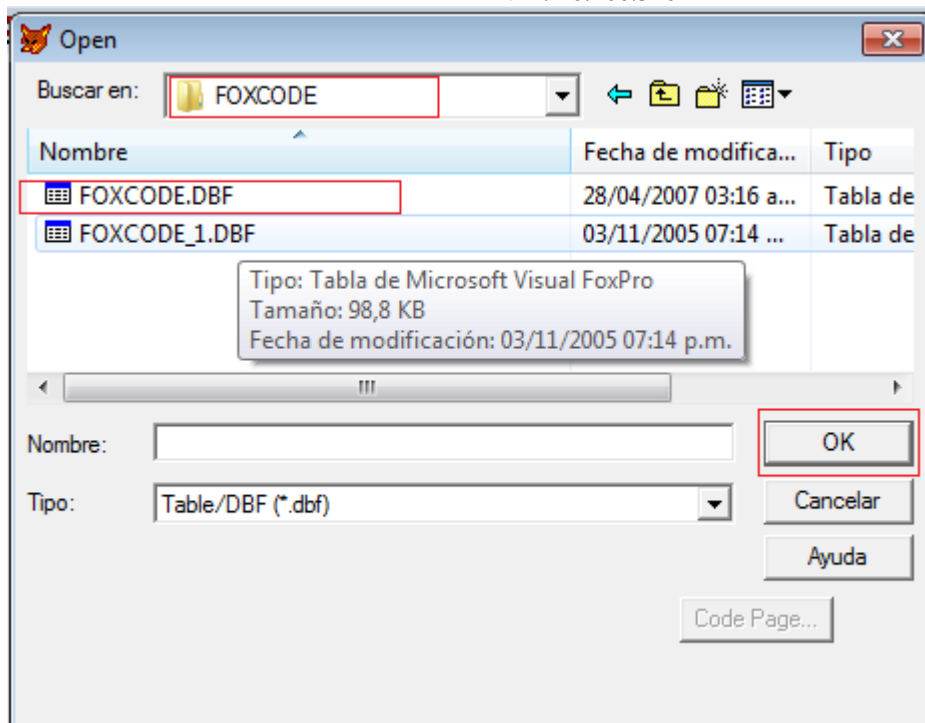
Le doy click en OK en el archivo que esta dentro llamado:
FOXCODE.DBF y queda como vemos en la ventana de abajo.



INTERSIS



NIT: 6.760.316-4

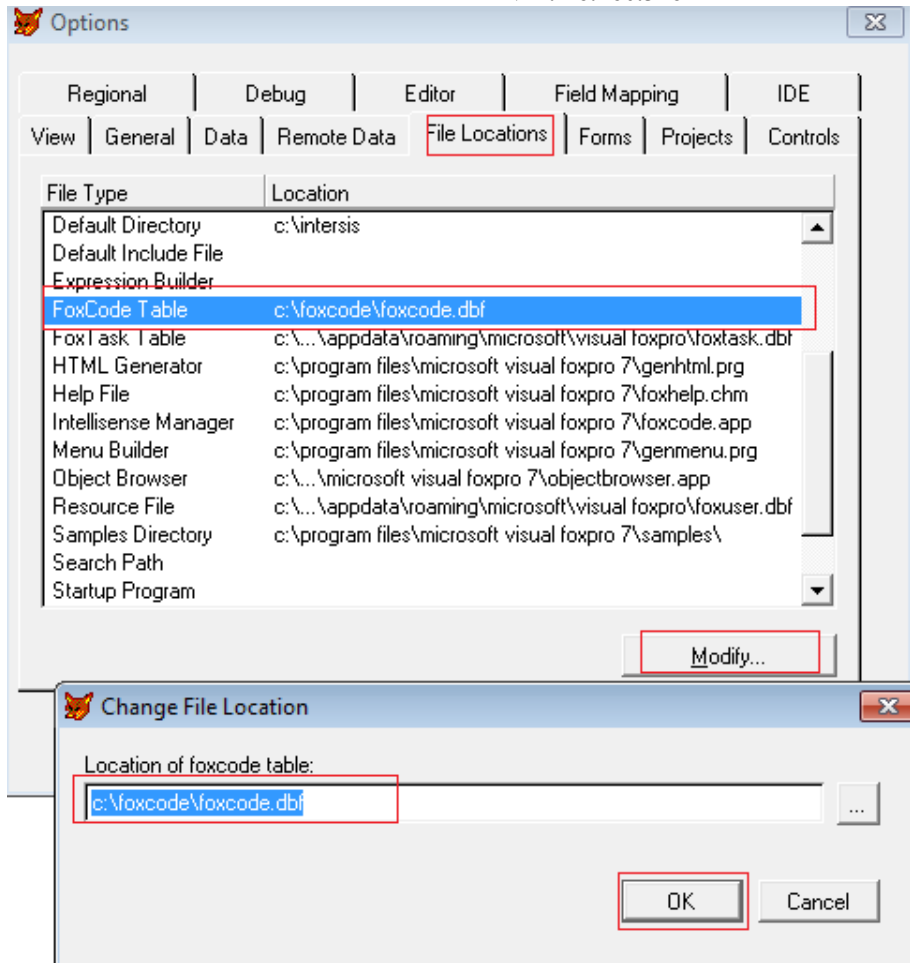




INTER SIS



NIT: 6.760.316-4



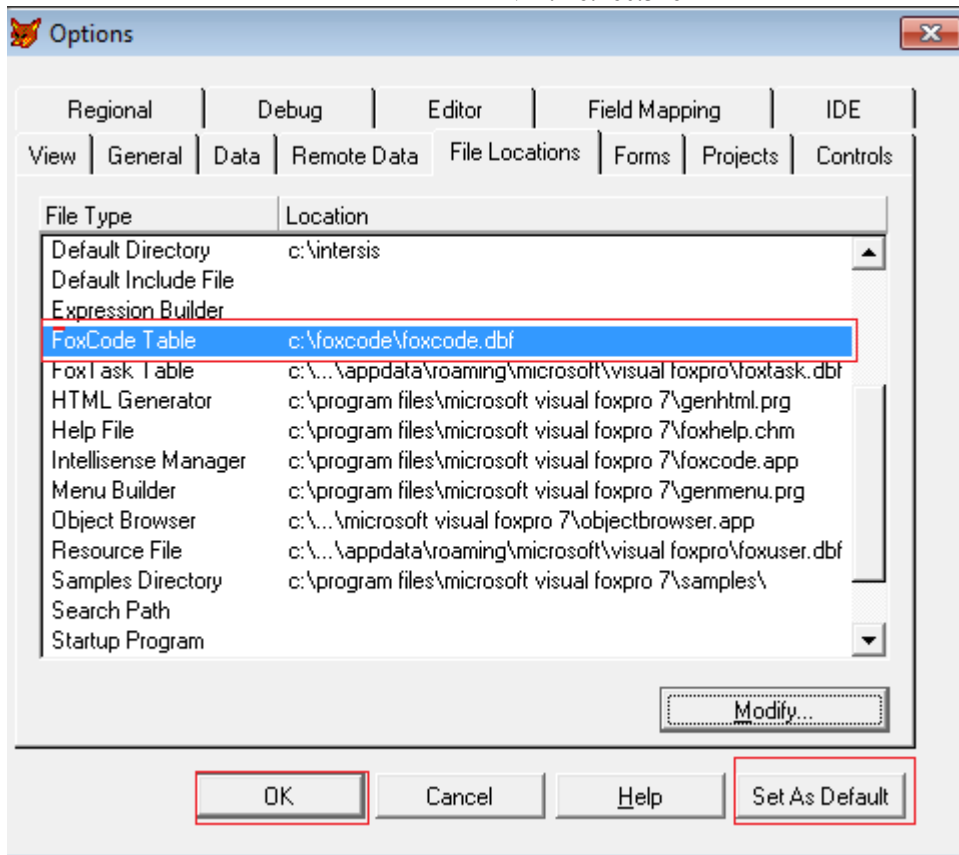
Vemos que ya queda la ruta bien y le hacemos click en:



INTERSIS



NIT: 6.760.316-4



- Clic en OK
- Set As Default
- OK

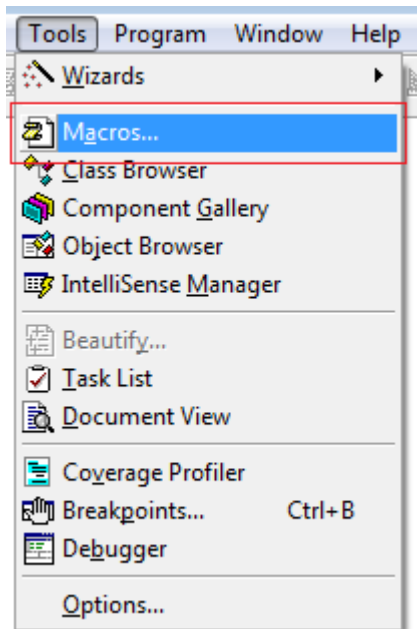
CONFIGURACION DE MACROS



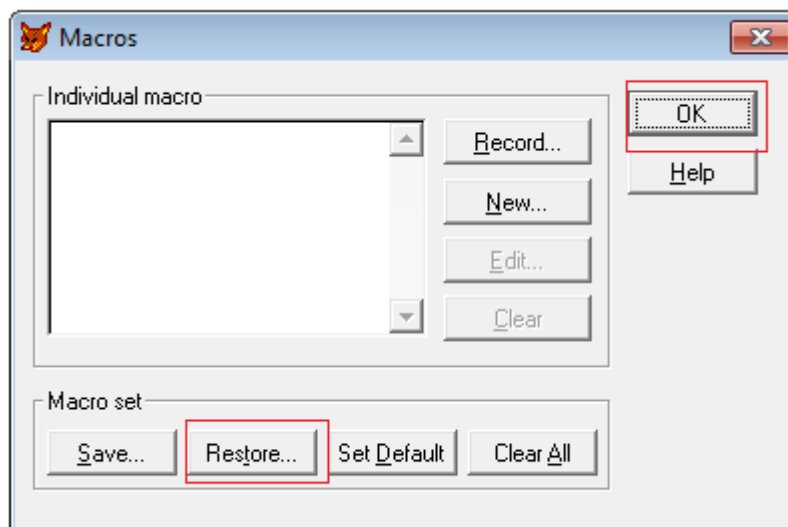
INTERSIS



NIT: 6.760.316-4



MACROS

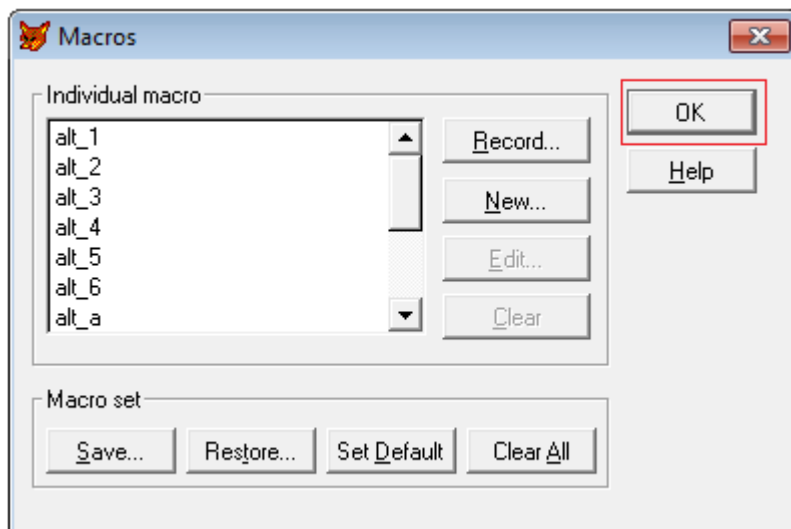
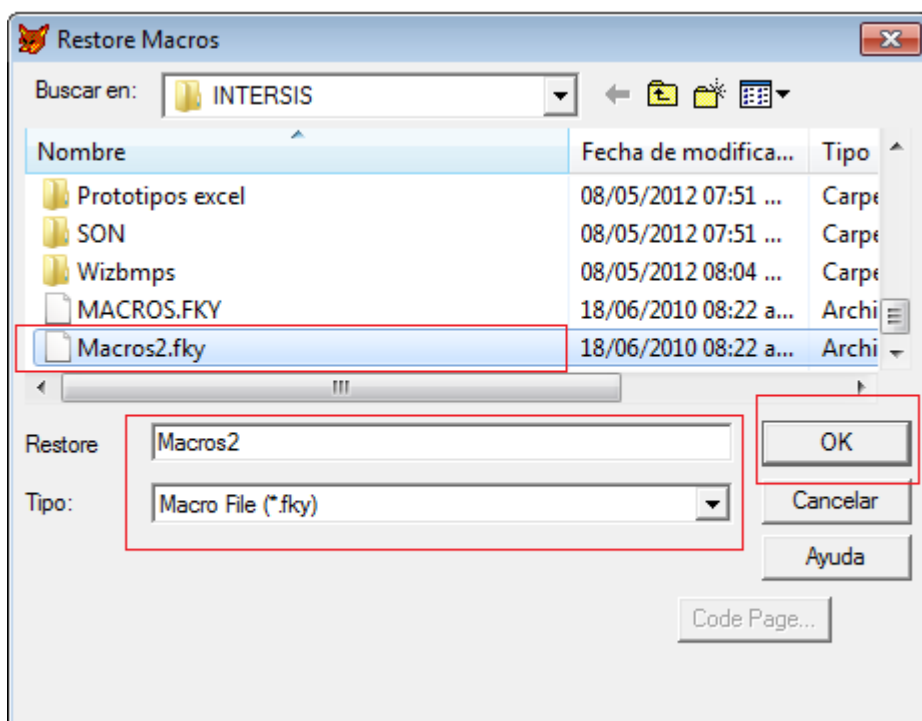




INTERSIS



NIT: 6.760.316-4





INTERSIS



NIT: 6.760.316-4